



## PSW-Stahlschaft mit Hartmetallkern

porte-outil en acier et noyau en carbure  
monobloc  
shank with inwrought carbide metal core

### Ausführung

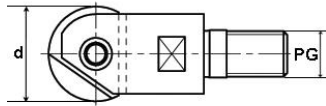
Stahl mit eingearbeitetem  
Hartmetallkern,  
schwingungsgedämpft  
und zentrale Innenkühlung

### Exécution

corps en acier, avec noyau en carbure  
monobloc intérieur, pour l'usinage sans  
vibrations et trou d'huile central

### Design

steel with inwrought carbide metal  
core, vibration damped and central  
coolant



Artikelnummer	d mm	D 1 mm	D 2 mm	L1 mm	L2 mm	PG metr.
7000-12-070	6/8/10/12	11,0	12,0	70,0	3,0	M6
7000-12-120	6/8/10/12	11,0	12,0	120,0	53,0	M6
7000-16-070	16,0	14,5	16,0	70,0	3,0	M8
7000-16-120	16,0	14,5	16,0	120,0	53,0	M8
7000-20-064	20,0	18,0	20,0	64,0	3,0	M10
7000-20-089	20,0	18,0	20,0	89,0	19,0	M10
7000-20-130	20,0	18,0	20,0	130,0	70,0	M10
7000-20-180	20,0	18,0	20,0	180,0	125,0	M10
7000-25-081	25,0	22,6	25,0	81,0	11,0	M12
7000-25-111	25,0	22,6	25,0	111,0	41,0	M12
7000-25-180	25,0	22,6	25,0	180,0	110,0	M12
7000-25-220	25,0	22,6	25,0	220,0	155,0	M12
7000-32-103	32,0	29,4	32,0	103,0	11,0	M16
7000-32-160	32,0	29,4	32,0	160,0	90,0	M16
7000-32-200	32,0	29,4	32,0	200,0	108,0	M16
7000-32-250	32,0	29,4	32,0	250,0	160,0	M16
7000-32-300	32,0	30,0	32,0	300,0	60,0	M16



### Anwendung

Für Einschraubköpfe (siehe Seite  
Wechselköpfe), für schwingungsgedämpfte  
Bearbeitung, zum Schruppen, Schrapp-  
Schlichten und Schlichten geeignet

### Utilisation

Pour montage de têtes amovibles (voir page  
porte-outils amovibles) recommandés pour  
usinage sans vibrations en ébauche, demi-  
 finition et finition

### Application

Suitable for screw-on heads (see page  
screw-on-head), for anti-vibration  
processing, for roughing, semi-finishing  
and finishing